

MMT Scout

Marketing Data Management & Visualisierung

Kontaktieren Sie uns. Wir beraten Sie gerne – hello@mercurymediatechnology.com

Gewinnen Sie wertvolle Einblicke und behalten Sie die volle Kontrolle über Ihre Werbekampagnen

MMT Scout ist eine webbasierte Datenvisualisierungslösung für Marketingexperten. Auf individuelle Bedürfnisse zugeschnittene Dashboards ermöglichen den Zugriff auf relevante KPIs, um wertvolle Einblicke zu gewinnen und die volle Kontrolle über Werbekampagnen zu behalten.

Unsere Lösung

Mit MMT Scout bietet Ihnen Mercury Media Technology vollen Zugriff auf Ihre Marketingdaten. Unser Experten

- 1) integrieren alle relevanten Datenquellen,
- 2) bereiten die Daten zur Nutzung auf und
- 3) bauen individuell auf Ihre Bedürfnisse zugeschnittene Dashboards.

Darüber hinaus bieten wir Ihnen eine Auswahl klar strukturierter, sofort einsetzbarer Dashboards an, mit denen Sie Ihre Marketing KPIs und Budgets monitoren können.

Die Daten in MMT Scout sind tagesaktuell und versetzen Sie in die Lage, Entscheidungen schnell und fundiert zu treffen.

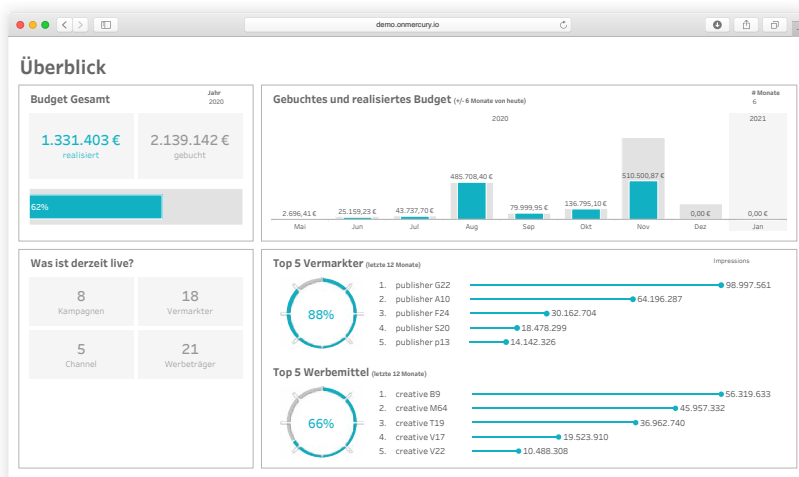
So behalten Sie die volle Kontrolle über Ihre Werbekampagnen.

Von der Datenintegration bis zur Visualisierung – wenn es um das Management von Marketingdaten geht, ist MMT Ihr Partner. Sie benötigen Überblick über bestimmte Daten? Wir bauen Ihnen ein maßgeschneidertes Dashboard. Eine Auswahl einsatzbereiter Dashboards für Standardanforderungen:

- Kampagnen-Überwachung
- Marketing-Berichterstattung
- Digitale & kreative Leistung
- Wettbewerbsorientierte Berichterstattung
- Überwachung von Budget und Rechnungen
- Social Media Berichterstattung

Ihre Vorteile

- Webbasiert – arbeiten von überall
- Tägliche Updates – schnell reagieren
- Einsatzbereite Dashboards – sofort starten
- Wertvolle Einsichten – fundierte Entscheidungen treffen
- Gebaut von Werbefachleuten – wir verstehen Ihre Anforderungen



MMT Scout Überblick